

# Lapcom Loader 取扱説明書

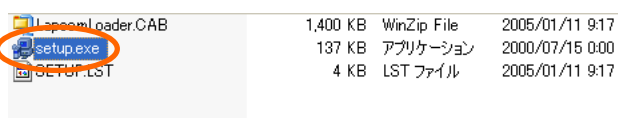
## 14. 走行データのダウンロード

※データをダウンロードするには、オプションのシリアル通信ケーブルが必要です。  
※また、本機では、Lapcom Terminal 及び Lapcom Analysis はご利用いただけません。

### <Lapcom Loader のインストール方法>

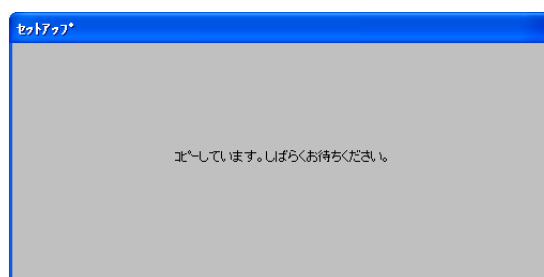
1. パソコンのマイコンコンピューターなどで、CD 中の Lapcom Loader 関連のファイルが入ったフォルダをクリックします。以下のようなリストが出ます。Setup.exe というファイルをダブルクリックします。

ダブルクリック

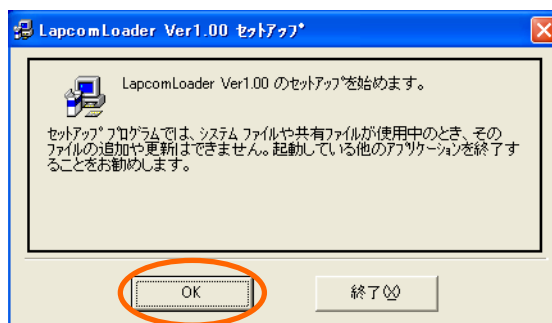


ファイル名	サイズ	種類	最終更新日時
LapcomLoader.CAB	1,400 KB	WinZip File	2005/01/11 9:17
setup.exe	137 KB	アプリケーション	2000/07/15 0:00
SETUP.LST	4 KB	LST ファイル	2005/01/11 9:17

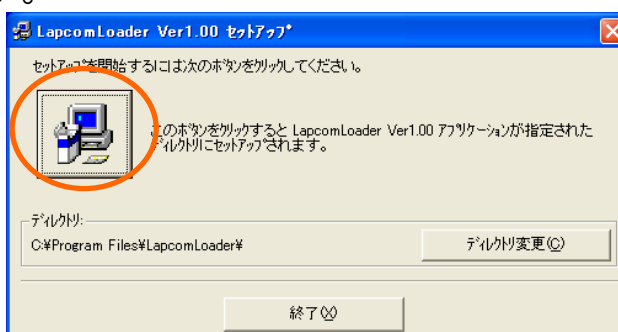
2. インストールが始まります。



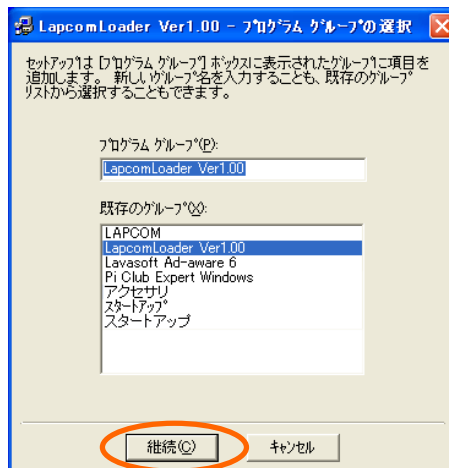
1. OK ボタンを押します。



4. ボタンをクリックします。



5. 継続ボタンをクリックします。



6. セットアップが始まります。

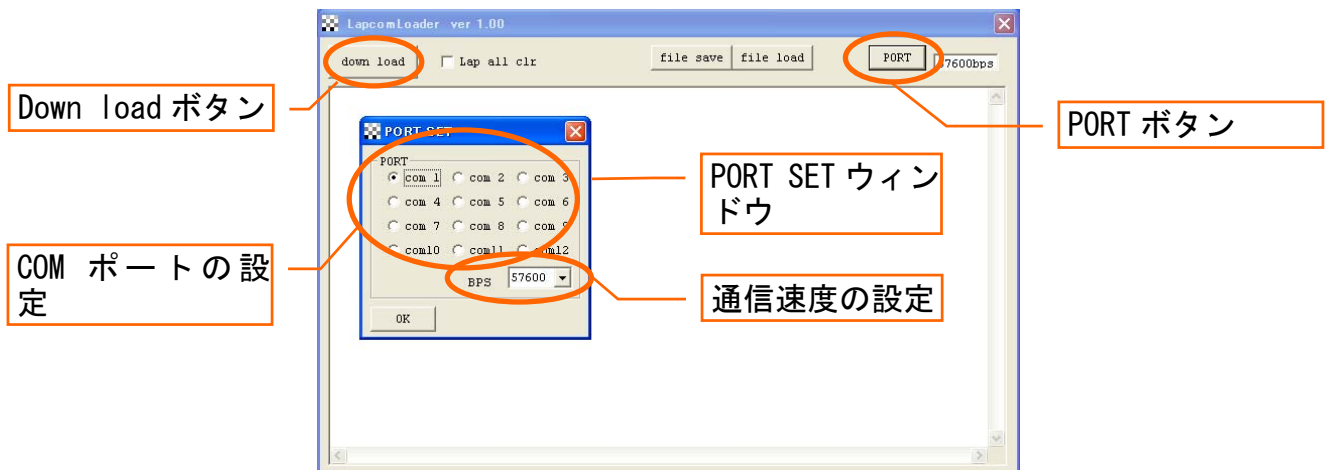


7. OK ボタンを押して、インストールを完了させます。

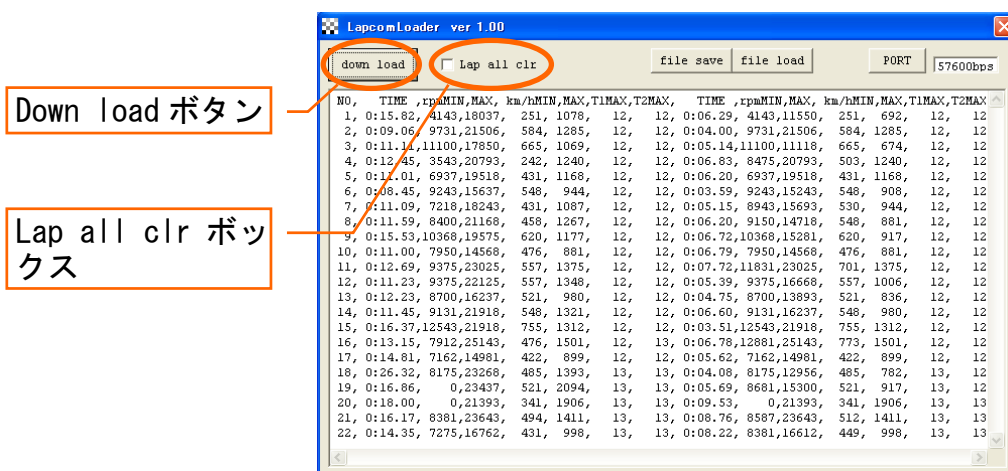


## <ダウンロード方法>

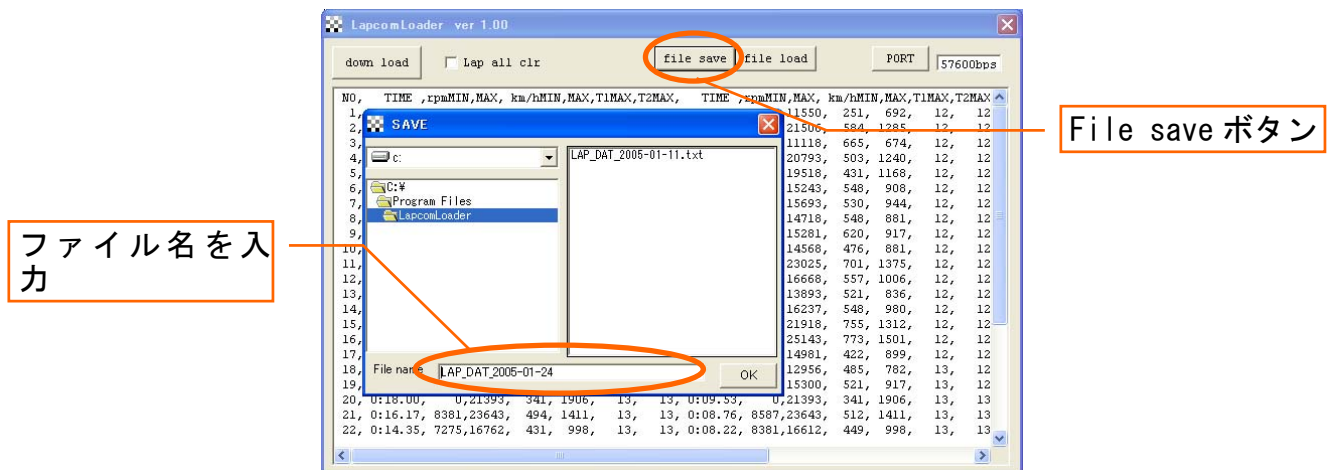
1. シリアル通信ケーブルで、コントロールユニットと PC を接続します。PC にシリアルポートがない場合は、USB 変換アダプタをご利用下さい。 ※シリアル通信ケーブルは**オプション**です。USB 変換アダプタは、弊社でも取り扱っております。
2. コントロールユニットの電源を入れ、Lapcom Loader を起動します。
3. COM ポートと通信速度を設定します。Lapcom Loader 画面上で、**PORT ボタン**をクリックすると、**PORT SET ウィンドウ**が開きます。COM ポートと通信速度を選択して OK ボタンを押します。※ COM ポートは、OS のデバイスマネージャーで確認してください。通信速度はコントロールユニットの通信速度設定と同じにしてください。



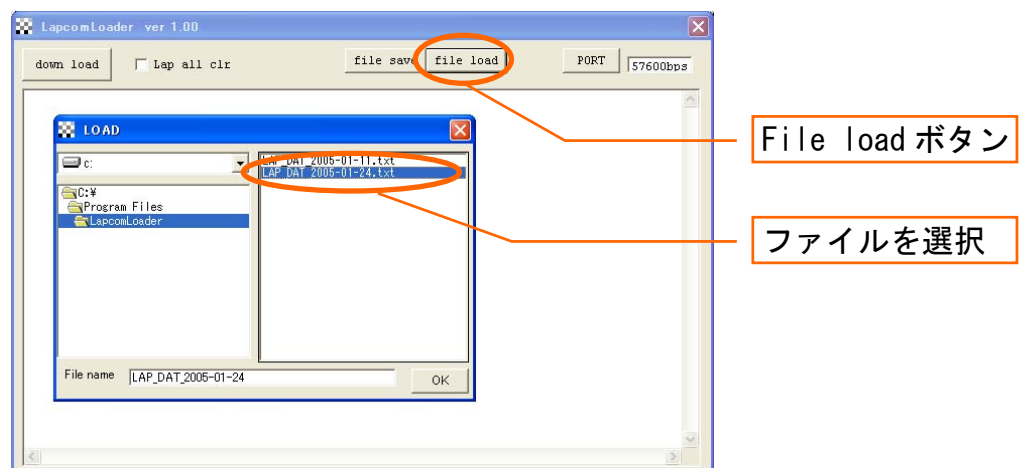
4. Down load ボタンを押すと、走行データがコントロールユニットから PC へ転送されます。このとき、Lap all clr ボックスにチェックを入れておくと、ダウンロード後、コントロールユニット内の走行データは全て削除されます。



5. file save ボタンを押すと、SAVE ウィンドウが開きます。つけたいファイル名を入力して、OK ボタンを押します。走行データは、C:\¥Program Files¥LapcomLoader (デフォルト) の中にテキストデータで保存されます。



6. 保存されたデータを呼び出して、Lapcom Loader の画面で見ると、file load ボタンを押します。LOAD ウィンドウが開きます。右側のファイルリストから、表示させたいファイルを選択して、OK ボタンを押します。走行データが表示されます。



注) 保存したデータの Excel などでの加工等につきましては、弊社サポート外とさせていただきます。